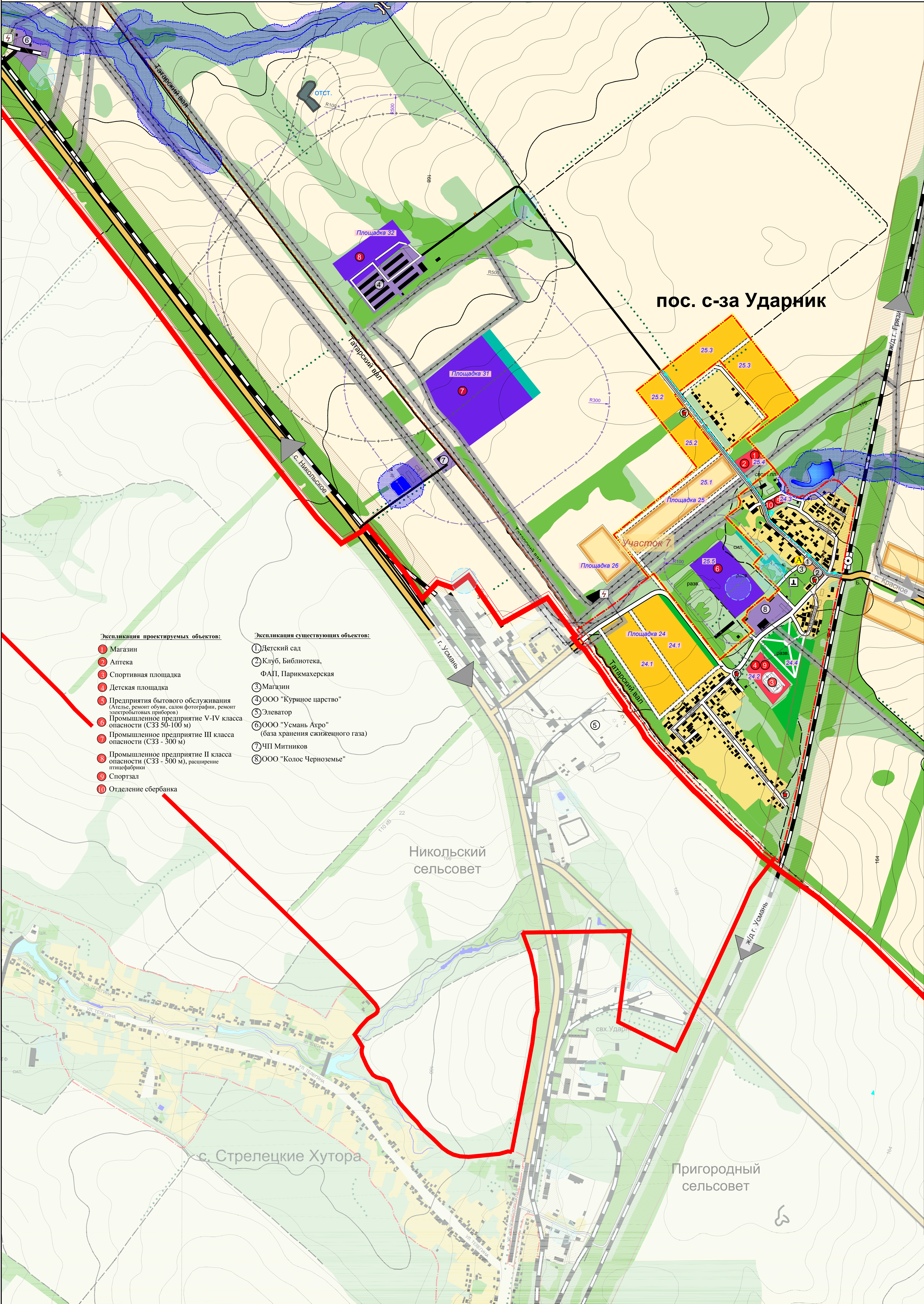




Генеральный план и правила землепользования и застройки сельского поселения
Сторожевской сельсовет Усманского муниципального района Липецкой области РФ

Карта функционального зонирования, транспортной инфраструктуры
и планируемого размещения объектов федерального, регионального
и местного значения на территории населенного пункта. Пос.с-за Ударник



Основные технико-экономические показатели пос. с-за Ударник

Наименование показателя	Единицы измерения	Количество
Население на 2032 г.	чел.	426
Общая площадь земель в установленных границах	га	120,20
Зона жилой застройки и приусадебных участков, в том числе:	-/-	37,78
- многоквартирная застройка	-/-	-
- усадебная застройка	-/-	37,78
- коллективные сады и дачи	-/-	-
Общественно-деловая зона, в том числе:	-/-	2,64
- учреждения образования	-/-	0,08
Производственная зона	-/-	5,7
Коммунально-складская зона	-/-	-
Зоны инженерной и транспортной инфраструктуры	-/-	14,28
Зоны сельскохозяйственного использования, в том числе:	-/-	-
- с/х предприятия	-/-	-
Рекреационная зона, в том числе:	-/-	59,0
- зеленые насаждения общего пользования	-/-	59,0
Зоны специального назначения, в том числе:	-/-	0,8
- кладбища	-/-	-
- насаждения специального назначения	-/-	0,8
Иные территории	-/-	-

УСЛОВНЫЕ ОБОЗНАЧЕНИЯ:

Границы:

- Границы сельских поселений
- Границы населенных пунктов
- Границы включаемых участков

Проект:

- Участок 1 Включаемые участки
- Площадка 3.1 Проектируемые площадки

Территории населенных пунктов

- Усадебная застройка
- Школы, детские сады
- Общественно-деловая зона (администрация, магазины, ФАП)
- Зеленые насаждения общего пользования
- Санитарно-защитные насаждения
- Луга
- Памятники, обелиски, стеллы
- Татарский вал
- Улично-дорожной сети
- Основная улица
- Улицы, проезды местного значения
- Остановка школьного автобуса
- Инженерная подготовка территории
- Открытая система водоотвода
- Локальные очистные сооружения дождевой канализации
- Промышленности, транспорта, связи, энергетики, обороны, иного специального назначения
- Автомобильный региональный/местного значения
- Грунтовые дороги
- Железная дорога
- Остановочный пункт железной дороги
- Контейнер ТБО
- Водного фонда
- Водные объекты: реки, ручьи, пруды
- Сельскохозяйственного назначения
- Пашни
- Луга
- Зеленые насаждения (редколесье, кустарники)
- Лесополосы
- Промышленные и с/х предприятия
- Отстойники
- Зоны с особыми условиями использования
- Границы водоохранных зон
- Границы прибрежных защитных полос
- Граница санитарно-защитной зоны
- Охранные полосы ЛЭП
- Граница санитарно-защитной зоны железной дороги