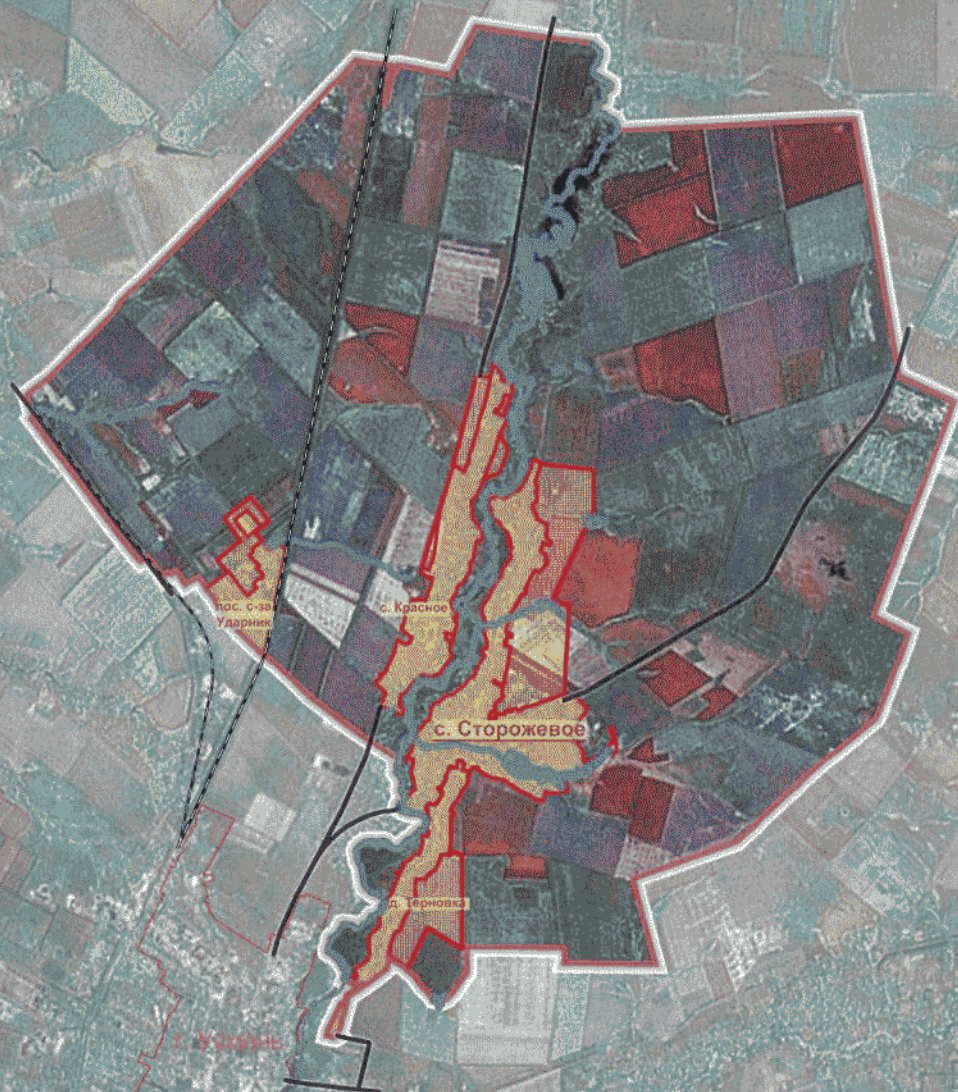


ОАО "ЛИПЕЦКГРАЖДАНПРОЕКТ"

*Генеральный план и правила землепользования и застройки  
сельского поселения Сторожевской сельсовет Усманского  
муниципального района Липецкой области Российской Федерации*



**Том III**

**Графическая часть 1**  
**Вариант для служебного пользования**

Утверждено:

Советом депутатов сельского поселения  
*Сторожевской* сельсовет  
*Усманского* района

Липецкой области

Решение № *93/94* от *11.12.2012*

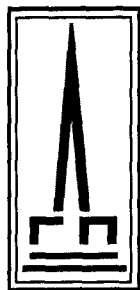
**12678**

2012 г.

ДСП № 2012 - 12678/1÷

ДСП № 2012 - 12678/12





РОССИЙСКАЯ ФЕДЕРАЦИЯ

Липецкая область

г. Липецк

Открытое акционерное общество  
«Проектный институт  
«ЛИПЕЦКГРАЖДАНПРОЕКТ»



***Генеральный план и правила землепользования и  
застройки сельского поселения Сторожевской сельсовет  
Усманского муниципального района Липецкой  
области Российской Федерации***

**Том III**

***Графическая часть 1  
Вариант для служебного пользования***

**12678**

Заместитель директора по производству

И.В. Позднякова

Главный инженер проекта


Г.Б. Ботова

2012

Для служебного пользования  
№ 2012-12678 / 1÷20 экз.


Состав градостроительной документации территориального планирования

№ тома	Наименование	Примечание
Генеральный план и правила землепользования и застройки сельского поселения Сторожевской сельсовет Усманского муниципального района Липецкой области Российской Федерации		
Том I	Генеральный план сельского поселения Сторожевской сельсовет Усманского муниципального района Липецкой области Российской Федерации	
	Книга 1. Положение о территориальном планировании	
	Книга 2. Материалы по обоснованию	
	Книга 3. Перечень основных факторов риска возникновения чрезвычайных ситуаций природного и техногенного характера	ДСП № 2012-12678/Т
Том II	Правила землепользования и застройки сельского поселения Сторожевской сельсовет Усманского муниципального района Липецкой области Российской Федерации	
Том III	Графическая часть 1. Вариант для служебного пользования	ДСП № 2012-12678/1÷ ДСП № 2012-12678/20
	Графическая часть 2. Вариант для открытой публикации	
	Электронная версия проекта для служебного пользования – CD диск	
	Электронная версия проекта для открытой публикации – CD диск	

						12678			
Изм.	Кол.уч.	Лист	№ док.	Подпись	Дата				
						Состав градостроительной документации	Стадия	Лист	Листов
							П	1	1
Н.контр.	Вишнякова						 ОАО «ЛИПЕЦКГРАЖДАНПРОЕКТ»		
ГИП	Ботова								

Графическая часть. Том III:

№ листа	Название листа	Масштаб	Примечание
	Генеральный план. К материалам по обоснованию:		
1	Схема расположения сельского поселения Сторожевской сельсовет на территории Усманского района. Карта границ поселения и населенных пунктов, входящих в состав поселения.	М 1:25000	ДСП № 2012-12678/1
2	Карта современного состояния, использования и комплексная оценка территории сельского поселения Сторожевской сельсовет.	М 1:25000	ДСП № 2012-12678/2
2.1	Карта современного использования территорий и местоположения существующих объектов местного, регионального и федерального значения в населенных пунктах сельского поселения Сторожевской сельсовет с. Сторожевое	М 1:5000	ДСП № 2012-12678/3
2.2	Карта современного использования территорий и местоположения существующих объектов местного, регионального и федерального значения в населенных пунктах сельского поселения Сторожевской сельсовет с. Красное	М 1:5000	ДСП № 2012-12678/4
2.3	Карта современного использования территорий и местоположения существующих объектов местного, регионального и федерального значения в населенных пунктах сельского поселения Сторожевской сельсовет д. Терновка	М 1:5000	ДСП № 2012-12678/5
2.4	Карта современного использования территорий и местоположения существующих объектов местного, регионального и федерального значения в населенных пунктах сельского поселения Сторожевской сельсовет пос. с-за Ударник	М 1:5000	ДСП № 2012-12678/6
	Генеральный план. К положению о территориальном планировании:		
3	Карта функционального зонирования, транспортной инфраструктуры, планируемых границ населенных пунктов и планируемого размещения объектов федерального, регионального и местного значения на территории сельского поселения Сторожевской сельсовет.	М 1:25000	ДСП № 2012-12678/7
3	Карта функционального зонирования, транспортной инфраструктуры, планируемых границ населенных пунктов и планируемого размещения объектов федерального, регионального и местного значения на территории сельского поселения Сторожевской сельсовет.	б/м	

						12678		
Изм.	Кол.уч.	Лист	№ док.	Подпись	Дата			
						Стадия	Лист	Листов
						П	1	3
Н.контр.	Вишнякова					 ОАО «ЛИПЕЦКГРАЖДАНПРОЕКТ»		
ГИП	Ботова							

Графическая  
часть

№ листа	Название листа	Масштаб	Примечание
3.1	Карта функционального зонирования, транспортной инфраструктуры и планируемого размещения объектов федерального, регионального и местного значения на территории населенных пунктов. с. Сторожевое	М 1:5000	ДСП № 2012-12678/8
3.1	Карта функционального зонирования, транспортной инфраструктуры и планируемого размещения объектов федерального, регионального и местного значения на территории населенных пунктов. с. Сторожевое	б/м	
3.2	Карта функционального зонирования, транспортной инфраструктуры и планируемого размещения объектов федерального, регионального и местного значения на территории населенных пунктов. с. Красное	М 1:5000	ДСП № 2012-12678/9
3.2	Карта функционального зонирования, транспортной инфраструктуры и планируемого размещения объектов федерального, регионального и местного значения на территории населенных пунктов. с. Красное	б/м	
3.3	Карта функционального зонирования, транспортной инфраструктуры и планируемого размещения объектов федерального, регионального и местного значения на территории населенных пунктов. д. Терновка	М 1:5000	ДСП № 2012-12678/10
3.3	Карта функционального зонирования, транспортной инфраструктуры и планируемого размещения объектов федерального, регионального и местного значения на территории населенных пунктов. д. Терновка	б/м	
3.4	Карта функционального зонирования, транспортной инфраструктуры и планируемого размещения объектов федерального, регионального и местного значения на территории населенных пунктов. пос. с-за Ударник	М 1:5000	ДСП № 2012-12678/11
3.4	Карта функционального зонирования, транспортной инфраструктуры и планируемого размещения объектов федерального, регионального и местного значения на территории населенных пунктов. пос. с-за Ударник	б/м	
4	Карта инженерной инфраструктуры территории сельского поселения Сторожевской сельсовет.	М 1:25000	ДСП № 2012-12678/12
4.1	Карта инженерной инфраструктуры территорий населенных пунктов. с. Сторожевое	М 1:5000	ДСП № 2012-12678/13
4.2	Карта инженерной инфраструктуры территорий населенных пунктов. с. Красное	М 1:5000	ДСП № 2012-12678/14
4.3	Карта инженерной инфраструктуры территорий населенных пунктов. д. Терновка	М 1:5000	ДСП № 2012-12678/15
4.4	Карта инженерной инфраструктуры территорий населенных пунктов. пос. с-за Ударник	М 1:5000	ДСП № 2012-12678/16

						12678	Лист
							2
Изм.	Кол.уч.	Лист	№ док.	Подпись	Дата		

№ листа	Название листа	Масштаб	Примечание
	К правилам землепользования и застройки:		
5.1	Карта градостроительного зонирования с. Сторожевое	М 1:5000	ДСП № 2012-12678/17
5.1	Карта градостроительного зонирования с. Сторожевое	б/м	
5.2	Карта градостроительного зонирования с. Красное	М 1:5000	ДСП № 2012-12678/18
5.2	Карта градостроительного зонирования с. Красное	б/м	
5.3	Карта градостроительного зонирования д. Терновка	М 1:5000	ДСП № 2012-12678/19
5.3	Карта градостроительного зонирования д. Терновка	б/м	
5.4	Карта градостроительного зонирования пос. с-за Ударник	М 1:5000	ДСП № 2012-12678/20
5.4	Карта градостроительного зонирования пос. с-за Ударник	б/м	